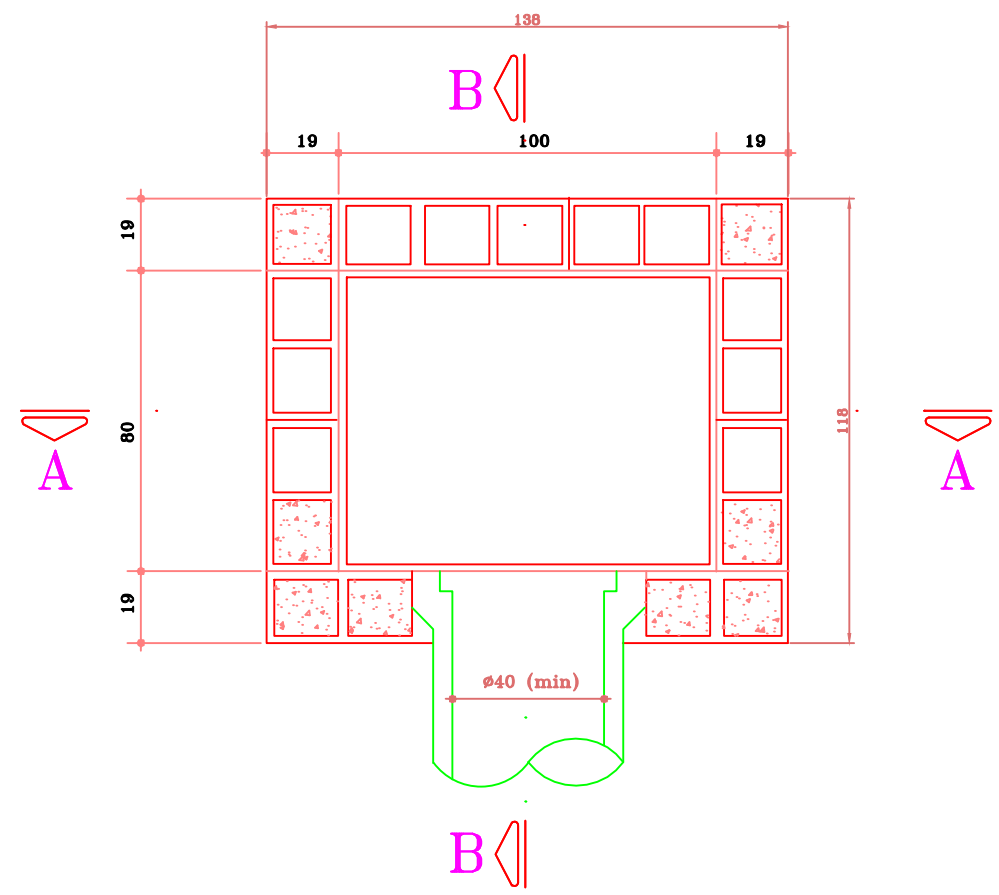
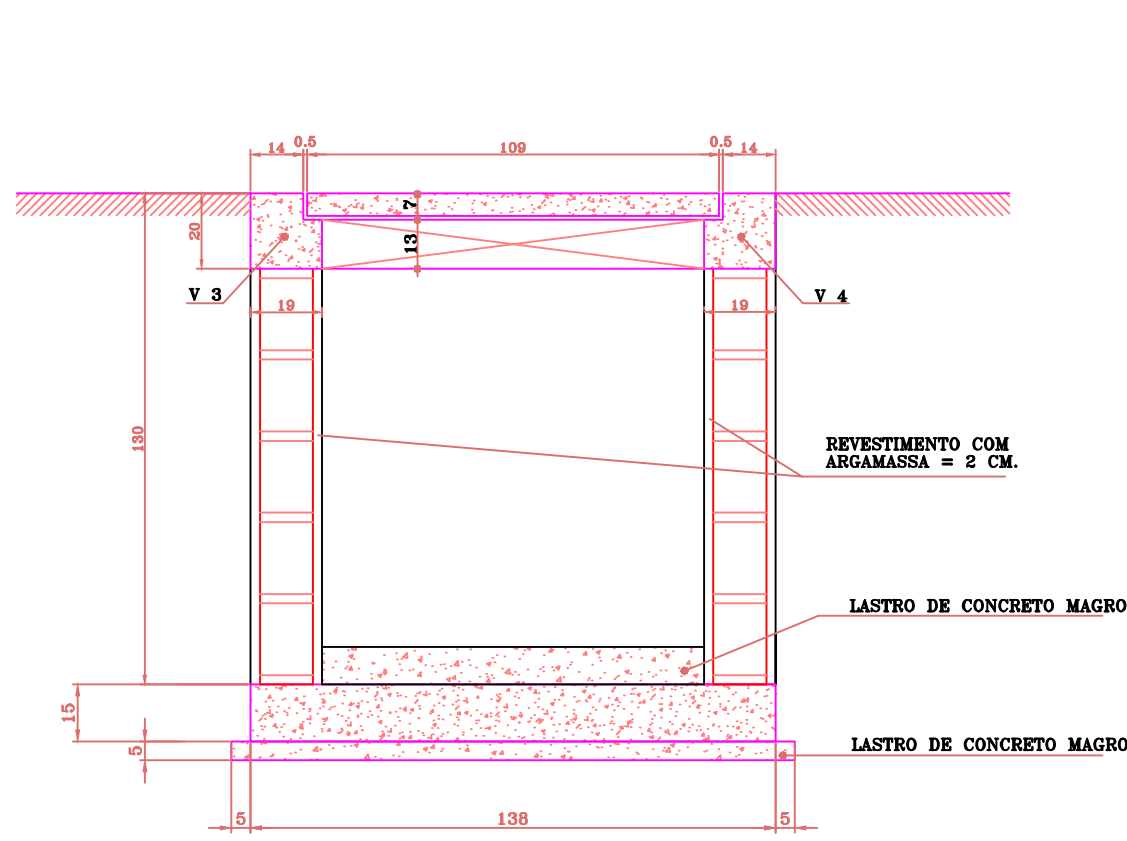


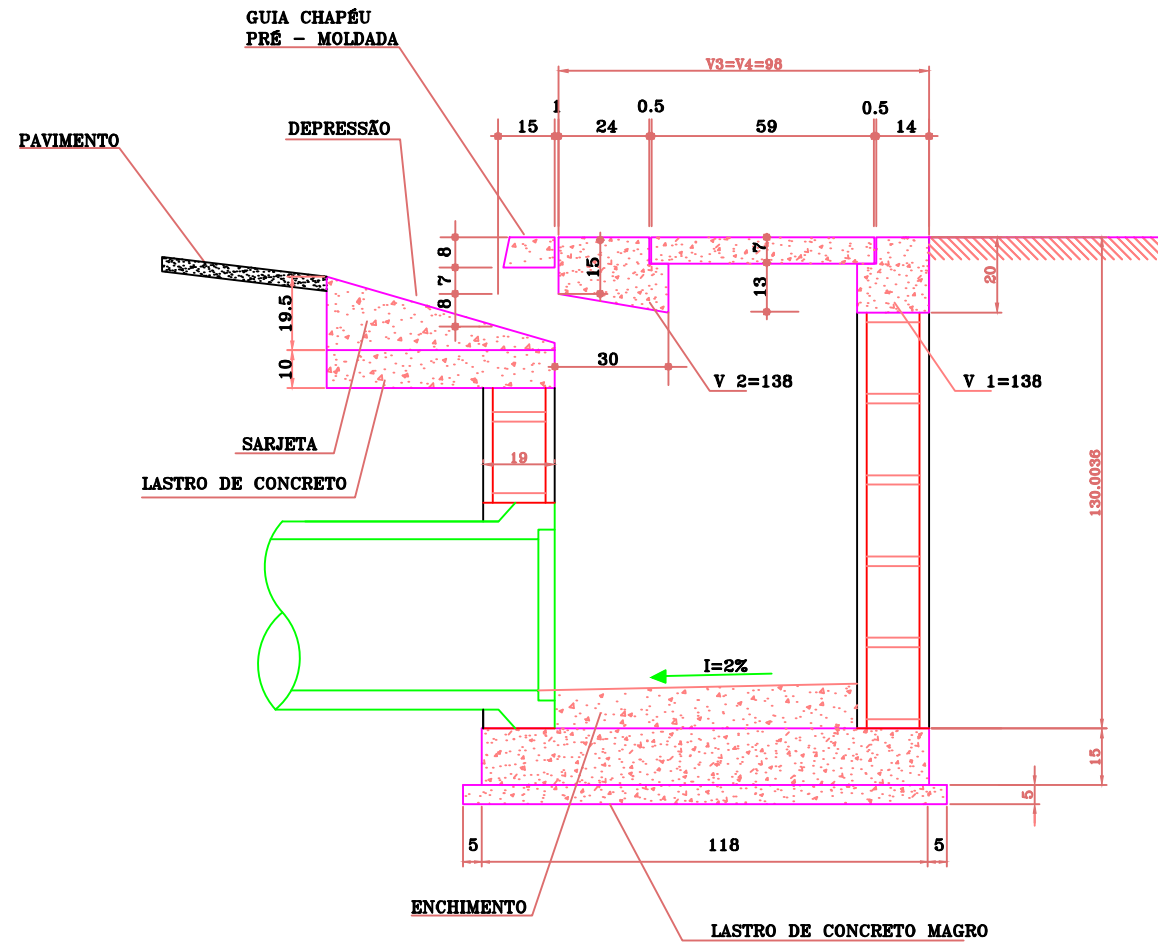
TÍTULO  
BOCA DE LOBO SIMPLES COM TAMPA DE CONCRETO



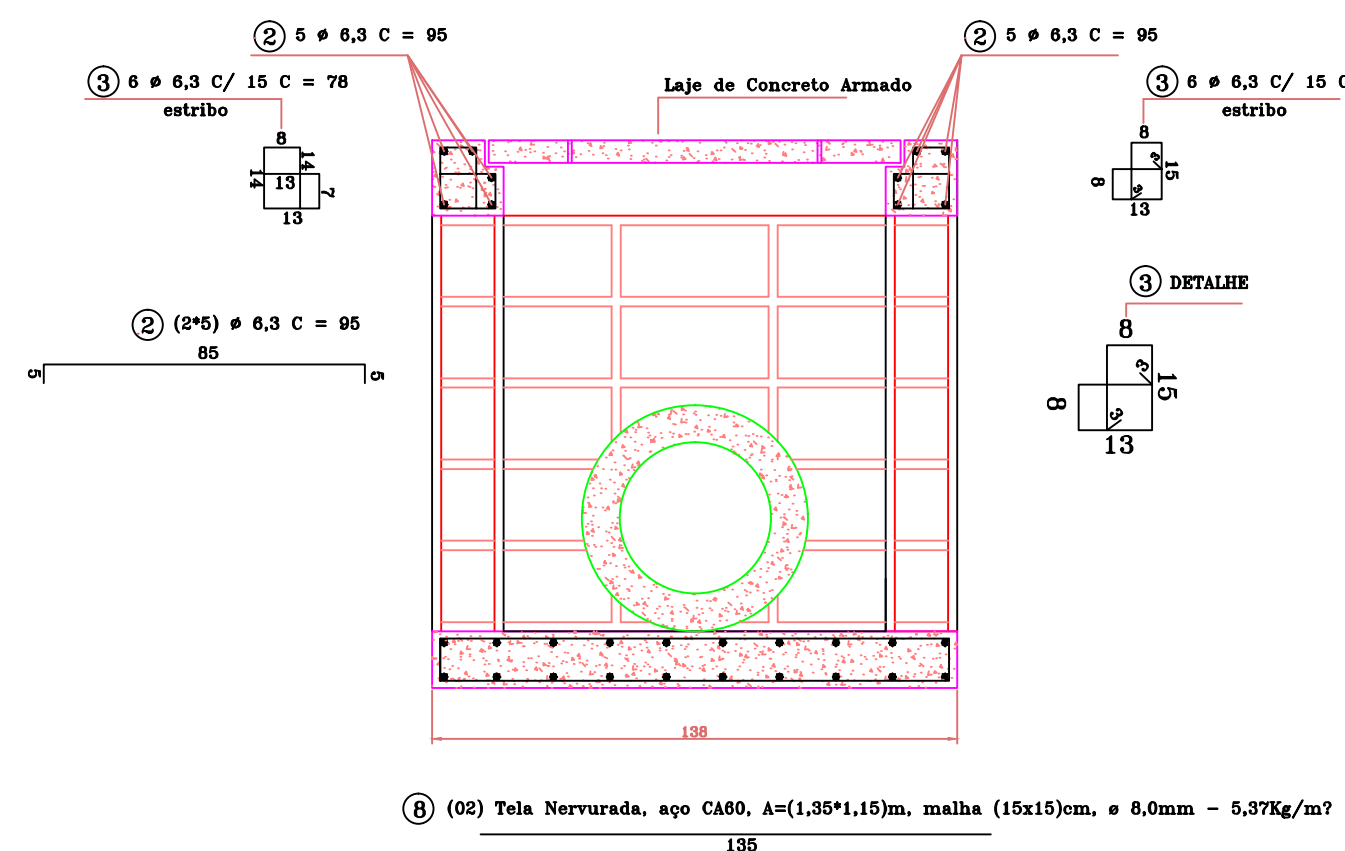
PLANTA INFERIOR  
Escala 1/20



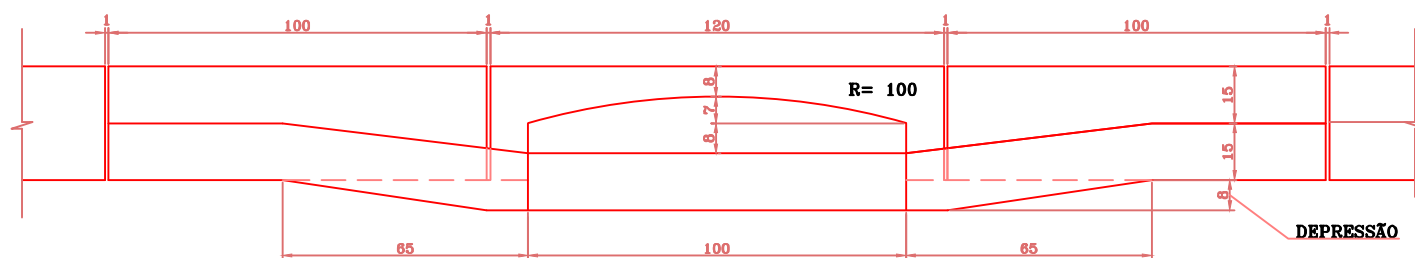
CORTE A - A  
Escala 1/20



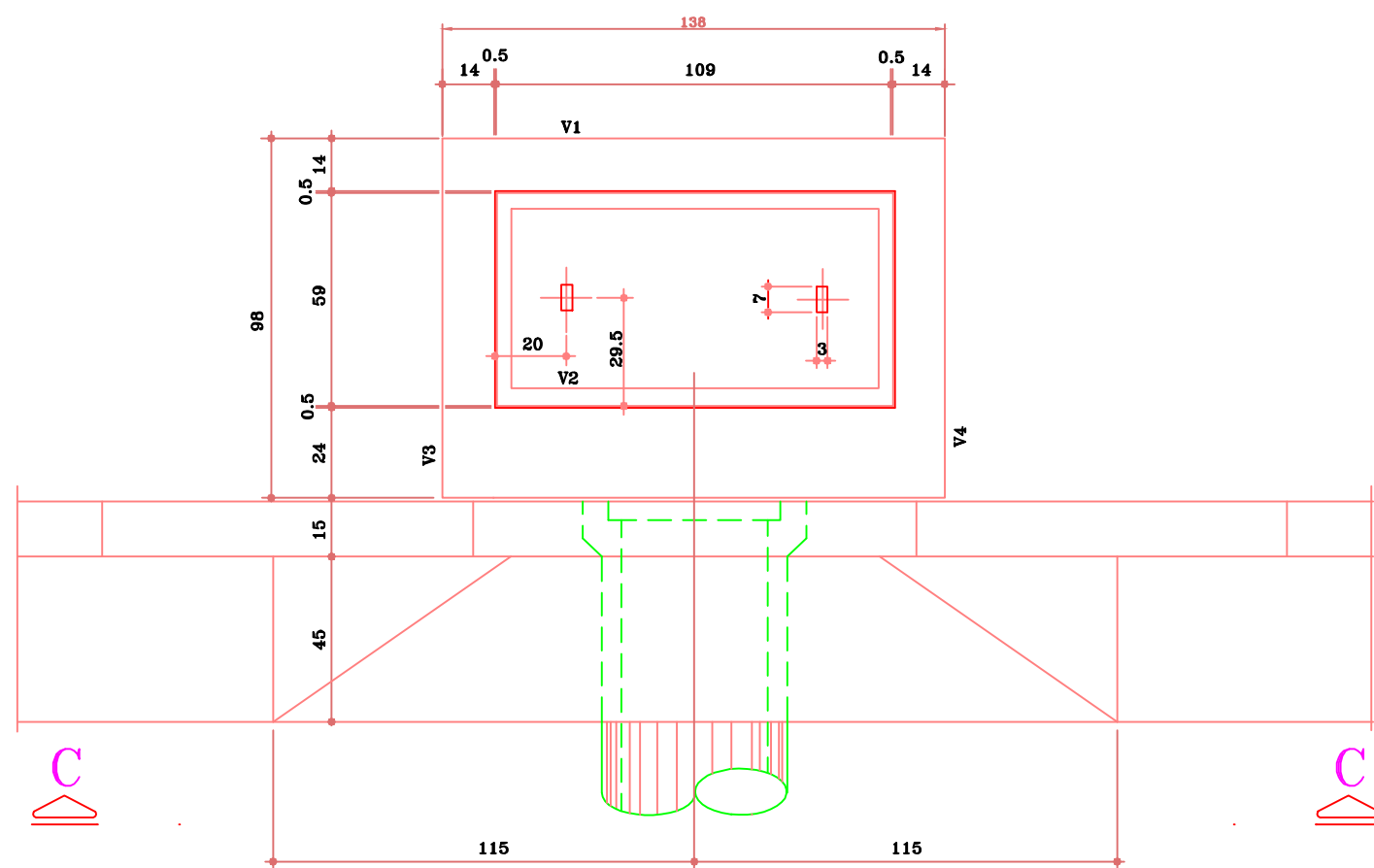
CORTE B - B  
Escala 1/20



CORTE A - A - ARMAÇÃO  
Escala 1/20



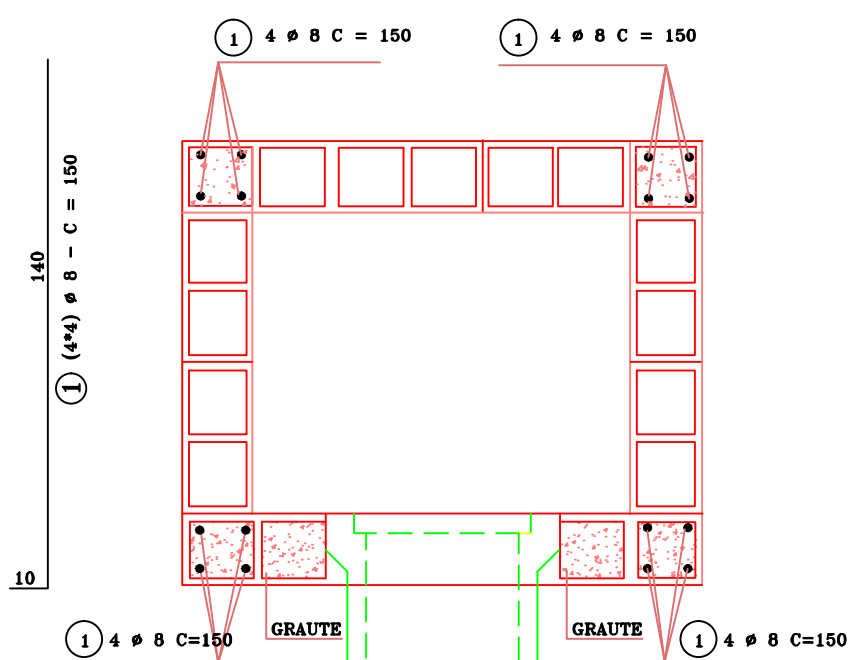
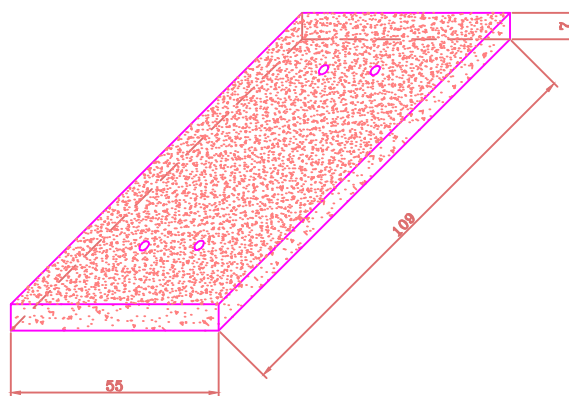
VISTA C - C  
Escala 1/20



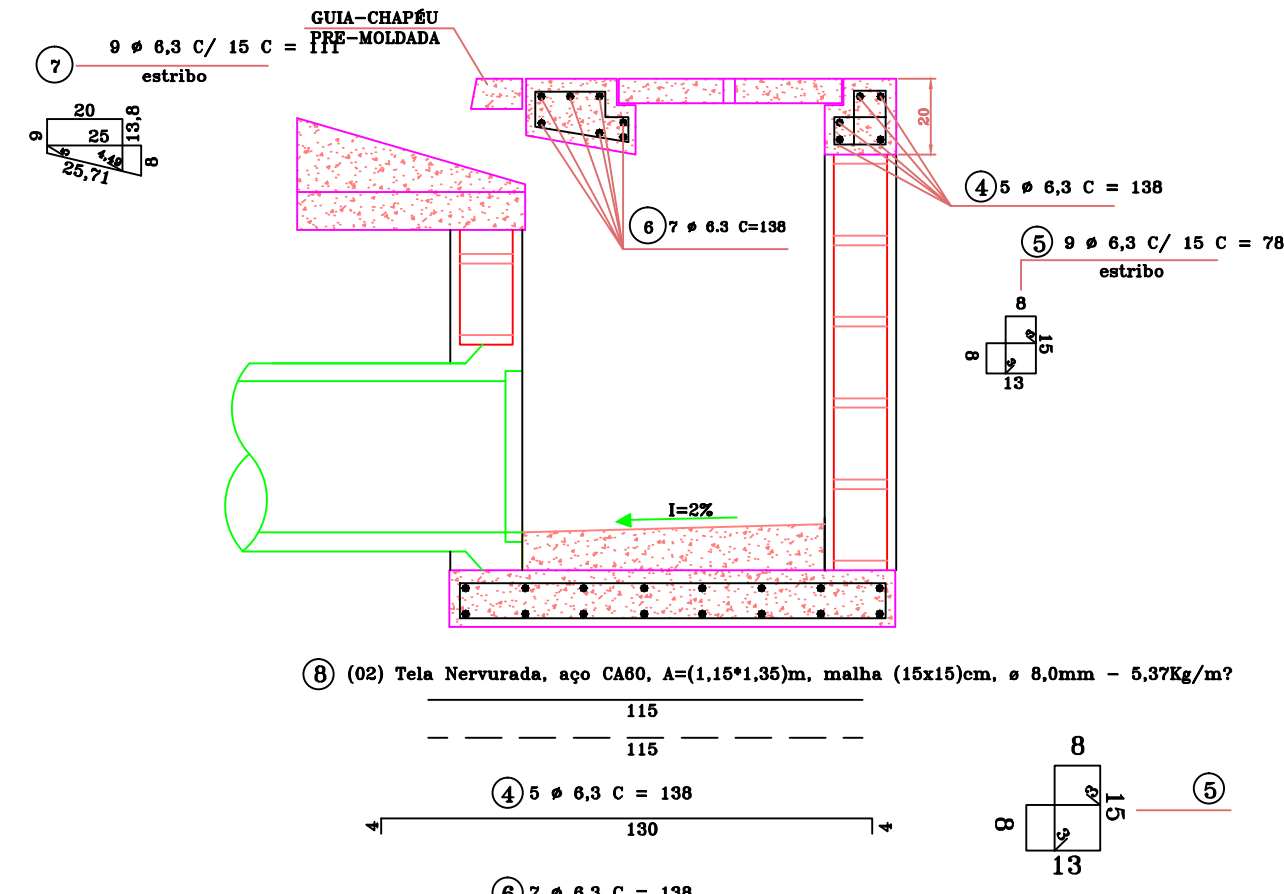
PLANTA SUPERIOR  
Escala 1/20

LAJE de CONCRETO ARMADO  
Escala 1/20

③ (01) Tela Nervurada, aço CA60, A=(0,50\*1,05) m, malha (10x10)cm, ø 6,0mm - 4,48Kg/m²



PLANTA - ARMAÇÃO  
Escala 1/20



CORTE B - B - ARMAÇÃO  
Escala 1/20

Tabela de Aço CA 50 A ou B e CA 60  
BOCA DE LOBO SIMPLES COM TAMPA DE CONCRETO

N.º	Aço	mm	Quant.	L (m)	Peso	Total CA	CA 50
			unid.		kg/m²		
1	8	4*4=16		1,50	0,40	0,60CA 50	
2	8,3	2*6=12		0,95	0,25	0,37CA 50	
3	8,3	2*6=12		0,78	0,25	0,23CA 50	
4	8,3	5		1,38	0,25	1,78CA 50	
5	8,3	9		0,78	0,25	1,78CA 50	
6	8,3	7		1,38	0,25	2,44CA 50	
7	8,3	9		1,11	0,25	2,44CA 50	
						22,80kg	
N.º	Aço	mm	Quant.	Área (m²)	Peso	Total CA	CA 60
			unid.		kg/m²		
8	8	2	1,35*1,15=1,537		16,6KA 60		
9	8	1	0,50*1,05=0,525		5,5KA 60		
						18,85 kg	

PROJETO COMPLETO BOCA LOBO e  
BOCA LEÃO CONJUGADAS DUPLAS

05/08

EXECUÇÃO DE GALERIA DE ÁGUAS PLUVIAIS  
Objeto BOCA DE LOBO SIMPLES COM TAMPA DE CONCRETO

Prefeitura Municipal de Colina  
Proprietária

Av. Cel. Antenor Junqueira Franco (trecho entre Rua Tiradentes  
Local até canal retangular de Gabião exist. no Parque Débora)  
Município e Comarca de COLINA/SP.

SITUAÇÃO s/esc.	VALDEMIR ANTONIO MORALES Prefeito Municipal
ÁREAS	Débora C. G. Del Angelo Pinto Neto Engenheira Civil CREA n.º 50807150/08 Secretaria de Planejamento e Meio Ambiente AUT. n.º 3002050730042
ESCALA INDICADA	Abril/2025
APROVAÇÃO	APROVAÇÃO